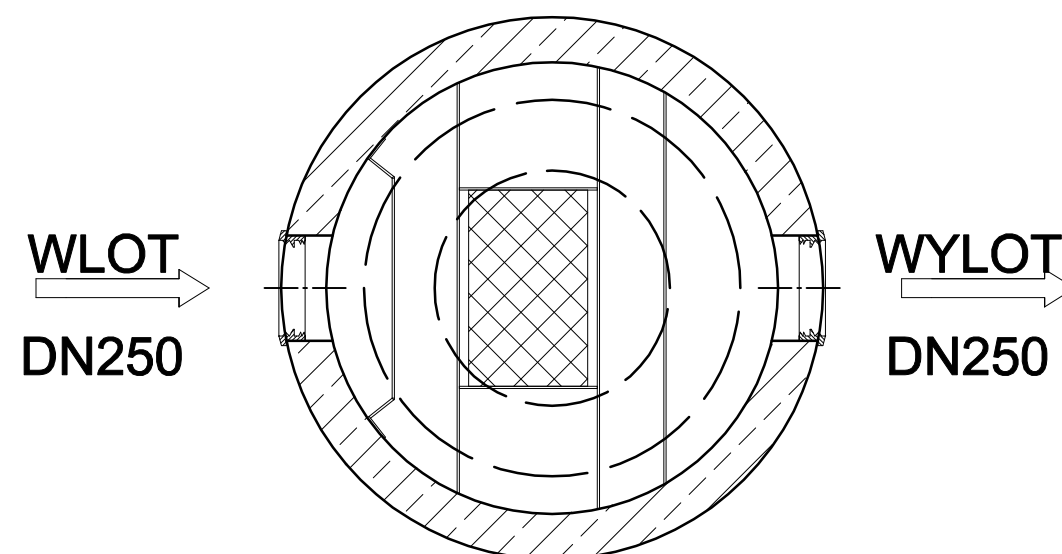


## Separator substancji ropopochodnych

### UWAGI :

- 1) W separatorze zastosować wkłady lamelowe polipropylenowe wielostrumieniowe o powierzchni czynnej minimum 240 m<sup>2</sup>/m<sup>3</sup>. Wskaźnik flotacji grawitacyjnej cieczy lekkiej oraz flotacji wspomaganej przez wkład lamelowy dla przepływu nominalnego wynosi minimum 0,59 m<sup>3</sup>/l/s.
- 2) Stężenie substancji ropopochodnych na odpływie z separatora max. 5,7 mg/l.
- 3) Zbiorniki, płyty przykrywające i płyty redukcyjne wykorzystane do produkcji separatora substancji ropopochodnych wykonane będą z betonu C35/C45 klasa ekspozycji XF3, XA1, XC2
- 4) Ściany wewnętrzne zbiornika pokryte będą powłoką z żywic epoksydowych zgodnie z PN-EN 858-1:2005 o grubości nie mniejszej niż 2mm.



WDI OBSŁUGA INWESTYCJI SPÓŁKA Z O.O. Z SIEDZIBĄ W OSTROŁĘCE ul. Prosta 7, 07-410 Ostrołęka		Branża		Sanitarna		NR. RYS.  <b>17</b>
		Faza	P.W.	Skala		
		Data	maj 2017			
Inwestor		GMINA PISZ, ul. Gizewiusza 5, 12-200 Pisz				
Adres bud.		Pisz, ul. Tęczowa, dz. nr ewid. 1149/32, 1149/38, 1149/39 jedn. Ewidencyjna: 281603_4 PISZ – miasto obręb: 0001 PISZ				
Nazwa opracowania		PROJEKT WYKONAWCZY BUDOWA PUNKTU SELEKTYWNEGO ZBIERANIA ODPADÓW KOMUNALNYCH W GMINIE PISZ				
Nazwa rysunku		<b>SEPARATOR SUBSTANCJI ROPOPOCHODNYCH</b>				
Projektant		inż. Maciej Białobrzewski Nr upr.bud. MAZ/ 0222/PWOS/07 specjalność: inst. sanitarne				